

# ゆるやかに染み込むやすらぎ。 心をあずかる空間。

大切な故人様とのお別れの時間を、  
心おきなくお過ごしいただける空間として  
上質感のあるデザイン性はもちろん、快適性も追求しました。  
お身内だけのご葬儀から、150名様規模のご葬儀まで  
用途に合わせて自由にご活用いただけます。

## メインホール

■収容人数:100名~150名

規模に応じてレイアウトを変えることができます。小人数から150名様規模の葬儀対応。荘厳な中にもあたたかさがある式場にて、心を込めたお別れのセレモニーを実現いたします。

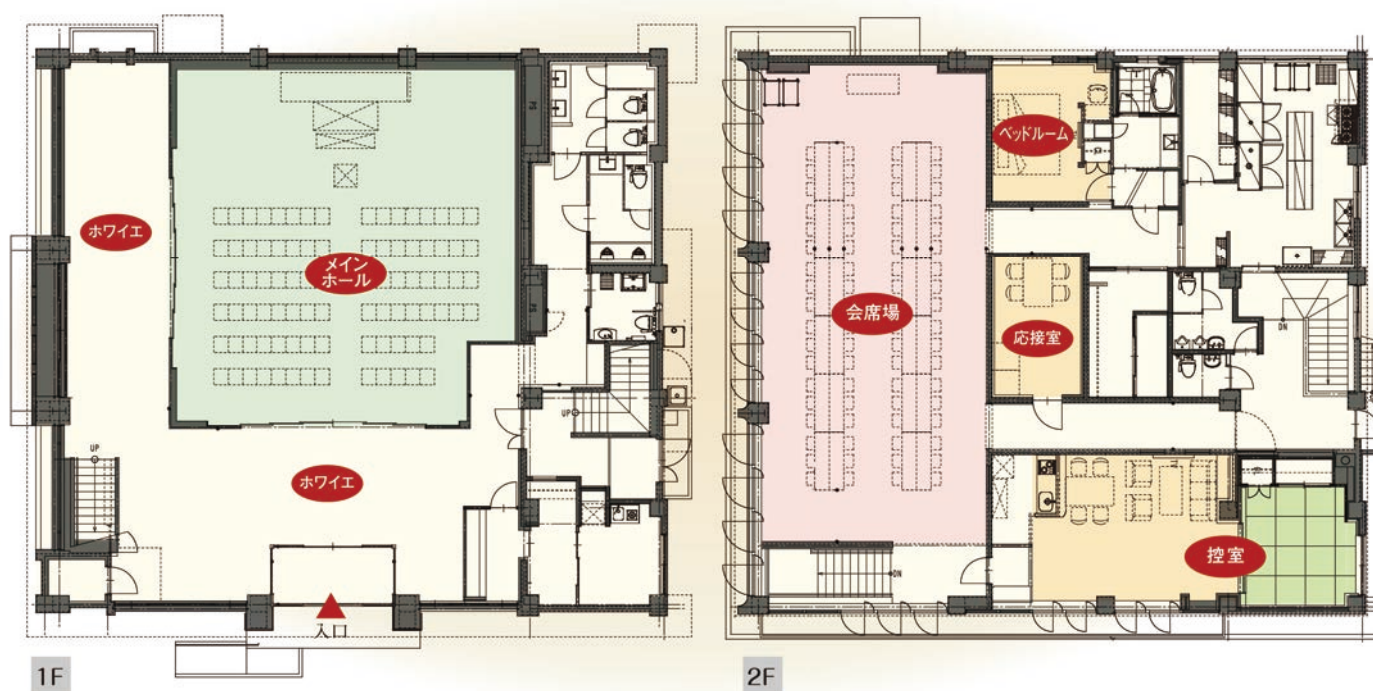


## 会席場

■収容人数:80名様まで

規模に応じて自由にレイアウトすることができます。  
厨房を完備していますので、出来立ての料理を味わっていただけます。

## セレモニーの円滑な進行を考慮した動線プランとレイアウト。



## 控え室・寝室

■和洋室・ツインルーム・キッチン・浴室付き

ご家族にゆっくりお休みいただけるよう、  
シンプルで心落ち着くデザインをめざしました。  
寝室には、一流のホテルをイメージしたツインの  
ベッドルームもご用意いたしました。また、和室と併せて  
ご利用いただく事で8名様のご宿泊が可能です。



オープン前に  
知っておきたい

清月記  
Q&A

### 清月記は費用が高いというイメージがありますが… 実際はどうなんですか？

当社では、初めにお見積もりをとり、お客様がご納得された上でお世話をさせていただいております。家族葬や福祉葬(生活保護受給者)、あるいは各種提携企業様を通しての葬儀も執り行なっておりますので、お客様のご要望に添ったかたちで、お世話させていただきます。  
※提携企業様については右記に掲載しております。

### 葬儀のための積立てをするか迷っているんですが…？

葬儀の積立てをすることは、5年先・10年先にやってくるかもしれない葬儀に関して、今から葬儀社を選んでしまうことになります。エンディングの準備として積立てを考えるのであれば、その他にも選択がございますのでご相談ください。

### 今現在、別の会社に入会していますが、退会できないって聞いたんですけど？

企業様によっては退会の手数料がかかる場合がございます。また入会金のみでご加入の場合は入会金が返還にならない場合もございます。ご不明な点は、ご相談ください。

### 清月記では強引な会員勧誘はするのですか？

強引な勧誘は一切行っておりません。情報のご案内はさせていただき、一つの検討材料にさせていただきたいと思っております。その後、執拗な勧誘等は行わないのが会社の方針でございます。